

知っていますか？「^{じゅ どう きつ えん}受動喫煙」

たばこの火がついた部分から立ち昇る「副流煙」。
この副流煙には、直接吸い込む煙（主流煙）に比べて
より多くの有害物質が含まれています。

「受動喫煙」とは、この副流煙を
自分の意志とは関係なく吸い込んでしまうこと。

あなたの周りでたばこのにおいがしたとき、
受動喫煙をしているともいわれています。
たばこは喫煙者だけでなく、周囲の人にも
健康被害をもたらします。

主流煙と副流煙の比較 (主流煙中の物質を1とした場合)

副流煙

火のついているところから
出る煙

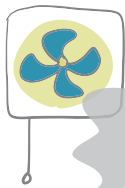
一酸化炭素 **4.7倍**
ニコチン **2.8倍**
タール **3.4倍**



主流煙

喫煙者が
吸い込む煙

意外と知らない?! 受動喫煙のよくある誤解



換気扇を回しても
有害物質は
部屋の中に残ります



自動車の窓を開けていても
煙は車内に残ります



空気清浄機でも
有害物質は
除去できません

こんなに怖い! 「受動喫煙」がもたらす害

本人だけでなく、周囲の人にも影響を及ぼす受動喫煙。
この受動喫煙との関連が「確実」と言われている疾患には次のようなものがあります。

脳卒中

受動喫煙により**24%**もリスクが高まるとされています。

臭気・鼻への刺激感

受動喫煙による呼吸器への急性影響として、
臭気による不快感と鼻粘膜への刺激があります。

肺がん

本人が吸わなくても、ヘビースモーカーの夫をもった女性では、
肺がん死亡のリスクが**約2倍**になるという報告も。

虚血性心疾患

狭心症、心筋梗塞など、心臓の筋肉に十分な血液が供給されないために
起こる病気。受動喫煙により**30%**もリスクが高まるといわれています。

乳幼児突然死症候群(SIDS)

赤ちゃんが事故や窒息などのはっきりした理由もなく、突然亡くなって
しまうこと。両親がともに喫煙する場合は、喫煙しない場合に比べて
発症率が**約4.7倍**も高いという報告も。

