

知っていますか？「**受動喫煙**」

たばこの火がついた部分から立ち昇る「副流煙」。この副流煙には、直接吸い込む煙（主流煙）に比べてより多くの有害物質が含まれています。

「**受動喫煙**」とは、この副流煙を自分の意志とは関係なく吸い込んでしまうこと。

あなたの周りでたばこのにおいがしたとき、受動喫煙をしているともいわれています。たばこは喫煙者だけでなく、周囲の人にも健康被害をもたらします。

副流煙

火のついているところから出る煙

一酸化炭素	4.7倍
ニコチン	2.8倍
タール	3.4倍

主流煙と副流煙の比較

(主流煙中の物質を1とした場合)



主流煙

喫煙者が吸い込む煙

意外と知らない?! 受動喫煙のよくある誤解



＼こんなに怖い! 「受動喫煙」がもたらす害／

本人だけでなく、周囲の人にも影響を及ぼす受動喫煙。この受動喫煙との関連が「**確実**」とされている疾患には次のようなものがあります。

脳卒中

受動喫煙により**24%**もリスクが高まるとされています。

臭気・鼻への刺激感

受動喫煙による呼吸器への急性影響として、臭気による不快感と鼻粘膜への刺激があります。

肺がん

本人が吸わなくても、ヘビースモーカーの夫をもった女性では、肺がん死亡のリスクが**約2倍**になるという報告も。

虚血性心疾患

狭心症、心筋梗塞など、心臓の筋肉に十分な血液が供給されないために起こる病気。受動喫煙により**30%**もリスクが高まるといわれています。

乳幼児突然死症候群 (SIDS)

赤ちゃんが事故や窒息などのはっきりした理由もなく、突然亡くなってしまうこと。両親がともに喫煙する場合は、喫煙しない場合に比べて発症率が**約4.7倍**も高いという報告も。



＼受動喫煙や禁煙に関する情報についてもっと知りたい!／

詳しくは **福岡市たばこ対策情報サイト** へ
<http://think-health-navi.city.fukuoka.lg.jp/tobacco/>



健康増進法改正で

屋内施設は原則禁煙が義務付けられます。

(2020年4月1日施行)

受動喫煙をなくして くらしやすい街に!



POINT1

「望まない受動喫煙」による健康被害をなくすことをめざす

POINT2

受動喫煙による健康への影響が大きい子どもや病気の人への配慮

POINT3

喫煙できる場所、できない場所を明確にし、標識掲示を義務付け

たばこに関するルールが法律で変わります。 正しく理解して、受動喫煙のない暮らしへ!



「健康増進法」にはすでに受動喫煙について努力義務が定められていましたが、今後の世界的なイベントを見据えて、受動喫煙防止を強化する内容に改正されました。

★「いつから」「どんな」内容に法律が変わるの?

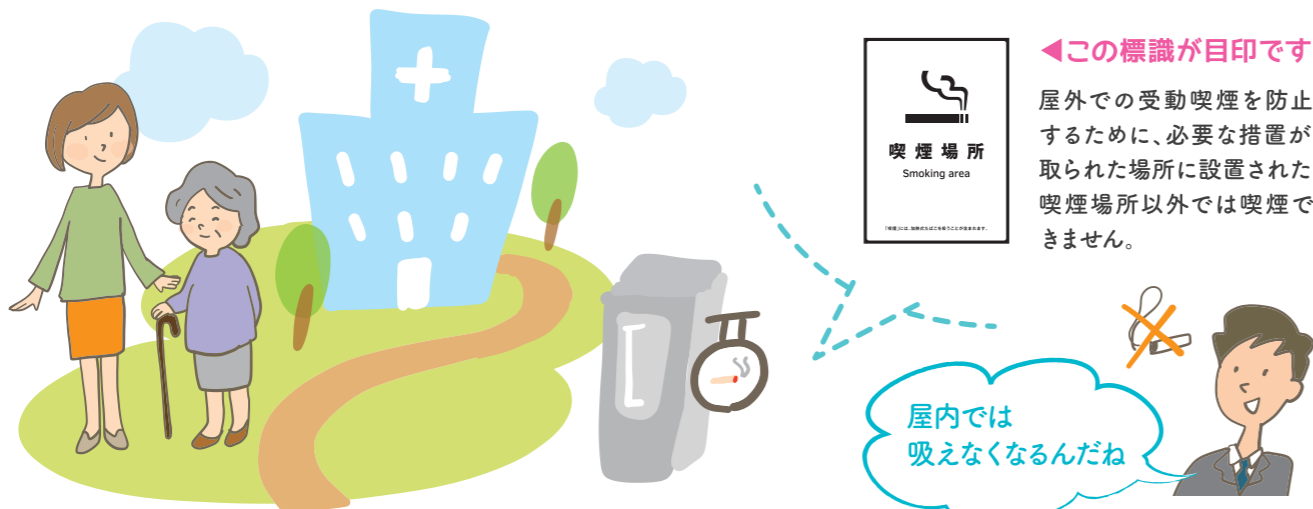
健康増進法の改正の施行スケジュールについて

●施設などの類型・場所に応じ、施行に必要な準備期間を考慮して、2020年東京オリンピック・パラリンピック(オリパラ)までに段階的に施行します。

2019年		2020年	
7月	9月 (ラグビーW杯)	4月	7月 (東京オリパラ)
事前周知		施行	
一部施行①(国及び地方公共団体の責務等)		一部施行②(学校・病院・児童福祉施設等、行政機関)	
必要に応じて、喫煙専用室の工事等の準備		全面施行(上記以外の施設等)	

★2019年7月1日から

学校・病院・児童福祉施設等、行政機関の庁舎などの
屋内は**完全禁煙**となります。



◀この標識が目印です
屋外での受動喫煙を防止するために、必要な措置が取られた場所に設置された喫煙場所以外では喫煙できません。

屋内では
吸えなくなるんだね

★2020年4月1日から

飲食店などの屋内施設は**原則禁煙**となります。



「何も貼ってない」のは
完全禁煙の目印なのね!

受動喫煙対策の新しい標識がつくれます。喫煙設備のあるお店は標識をつけることが法律で義務付けられるため、ひと目でわかるようになります。

▼これらの標識が目印です!



その他の標識は厚生労働省のホームページを確認してください。

※パソコン・スマートフォンのみ対応



20歳未満の方は、喫煙エリアに
立ち入ることはできません。



目印を
確認しなくちゃ!

喫煙可能場所への
20歳未満立入禁止の表示

この標識がある場所は、たとえ従業員であっても20歳未満の方は立ち入ることができなくなります。



受動喫煙に関するご質問は…

福岡市保健福祉局健康増進課までお問い合わせください。

TEL 092-711-4374