

# その煙、

誰かに迷惑かけて  
いませんか？



受動喫煙の防止にご協力をお願いします

# 知っていますか？「<sup>じゅ どう きつ えん</sup>受動喫煙」

たばこの火がついた部分から立ち昇る「副流煙」。  
この副流煙には、直接吸い込む煙（主流煙）に比べて  
より多くの有害物質が含まれています。

「受動喫煙」とは、この副流煙を  
自分の意志とは関係なく吸い込んでしまうこと。

あなたの周りではたばこのにおいがしたとき、  
受動喫煙をしているともいわれています。  
たばこは喫煙者だけでなく、周囲の人にも  
健康被害をもたらします。

## 主流煙と副流煙の比較 (主流煙中の物質を1とした場合)

### 副流煙

火のついているところから  
出る煙

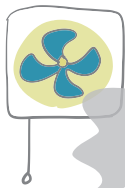
一酸化炭素 **4.7倍**  
ニコチン **2.8倍**  
タール **3.4倍**



### 主流煙

喫煙者が  
吸い込む煙

## 意外と知らない?! 受動喫煙のよくある誤解



換気扇を回しても  
有害物質は  
部屋の中に残ります



自動車の窓を開けていても  
煙は車内に残ります



空気清浄機でも  
有害物質は  
除去できません

## こんなに怖い! 「受動喫煙」がもたらす害

本人だけでなく、周囲の人にも影響を及ぼす受動喫煙。  
この受動喫煙との関連が「確実」と言われている疾患には次のようなものがあります。

### 脳卒中

受動喫煙により**24%**もリスクが高まるとされています。

### 臭気・鼻への刺激感

受動喫煙による呼吸器への急性影響として、  
臭気による不快感と鼻粘膜への刺激があります。

### 肺がん

本人が吸わなくても、ヘビースモーカーの夫をもった女性では、  
肺がん死亡のリスクが**約2倍**になるという報告も。

### 虚血性心疾患

狭心症、心筋梗塞など、心臓の筋肉に十分な血液が供給されないために  
起こる病気。受動喫煙により**30%**もリスクが高まるといわれています。

### 乳幼児突然死症候群(SIDS)

赤ちゃんが事故や窒息などはっきりした理由もなく、突然亡くなって  
しまうこと。両親がともに喫煙する場合は、喫煙しない場合に比べて  
発症率が**約4.7倍**も高いという報告も。

