

Q COPDによる治療はあるのでしょうか？

A 禁煙と定期的な吸入薬の使用で病気の進行をゆるやかにすることができます。



COPDスクリーニングのための質問 (COPD-Q)

この質問票は、ご自身、ご自身の呼吸、ご自身ができることについてお伺いするものです。記入にあたり、以下の質問に対し、ご自身に最もあてはまる回答のボックス (□) に☑をつけてください。

1. 現在おいくつですか？

40~49歳 0 50~59歳 1 60~69歳 2 70歳以上 3

2. かぜをひいていないのに、たんがからんでせきをすることがありますか？

いつも 1 ほとんどいつも 1 ときどき 1 まれに 0 ほとんどない 0

3. 走ったり、重い荷物を運んだりしたとき、同年代の人と比べて、息切れしやすいほうですか？

はい 1 いいえ 0

4. この一年間で、走ったり、思い荷物を運んだりしたとき、ゼイゼイやヒューヒューを感じることはありましたか？

いつも 2 ほとんどいつも 1 ときどき 0 まれに 0 ほとんどない 0

5. これまで、たばこをどれくらい吸いましたか？ ()に数字を記入し、次の計算をしてください。

1日の平均本数() × 喫煙年数() = 合計()
合計はどれですか？

吸わない 0 1~399 1 400~999 2 1000以上 3

各質問の点数を足して総合点を計算してください。

+ + + + =
↑ 1.の得点 ↑ 2.の得点 ↑ 3.の得点 ↑ 4.の得点 ↑ 5.の得点 総合点

総合点が4点以上でCOPD（慢性閉塞性肺疾患）にかかっている可能性がありますので、医療機関を受診し呼吸機能検査を受けることをおすすめします。

Int J Chron Obstruct Pulmon Dis. 2017 May 15;12:1469.

日本呼吸器学会ホームページより
近くの呼吸器学会専門医が見つかります。 <http://www.jrs.or.jp>

〈監修・制作〉福岡COPD研究会 (<http://www.f-copd.com/>)

- 岩永 知秋 (国立病院機構福岡病院 院長)
- 川山 智隆 (久留米大学 呼吸器・神経・膠原病内科部門 教授)
- 古藤 洋 (九州中央病院呼吸器内科 部長)
- 高田 昇平 (国立病院機構福岡東医療センター呼吸器内科 部長)
- 津田 徹 (霧ヶ丘つだ病院 院長)
- 松元幸一郎 (九州大学大学院医学研究院附属胸部疾患研究施設 准教授)
- 吉田 誠 (国立病院機構福岡病院 統括診療部長)

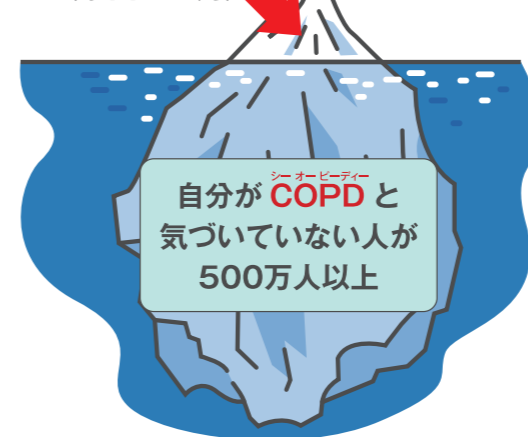
坂道での息切れ、慢性のせきやたんに要注意!

タバコによる病気はがんだけではありません。

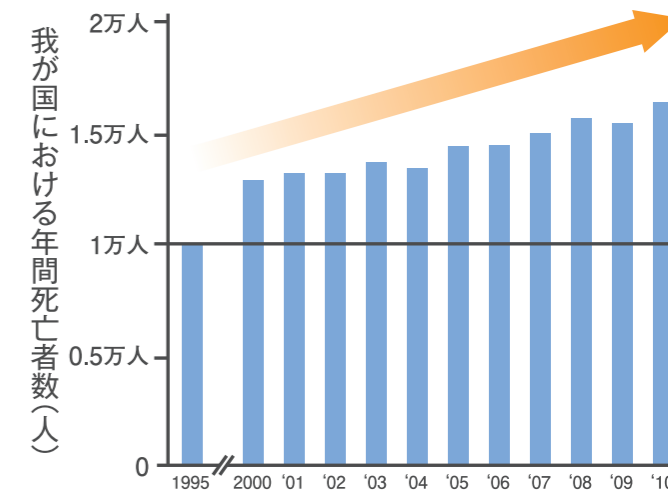


実は多い病気—— COPD

病院に通院しているのはたったの4% (22.3万人)
(氷山の一角)



増加する COPD の死亡者数



シ-オー-ピー-ディー COPD とはどんな病気？

タバコを吸い続けることで空気の通り道である気管支が狭まり、進行するにつれ息苦しさが強まっていく病気です。予防と治療が重要となります。



タバコを吸っている、吸っていた。

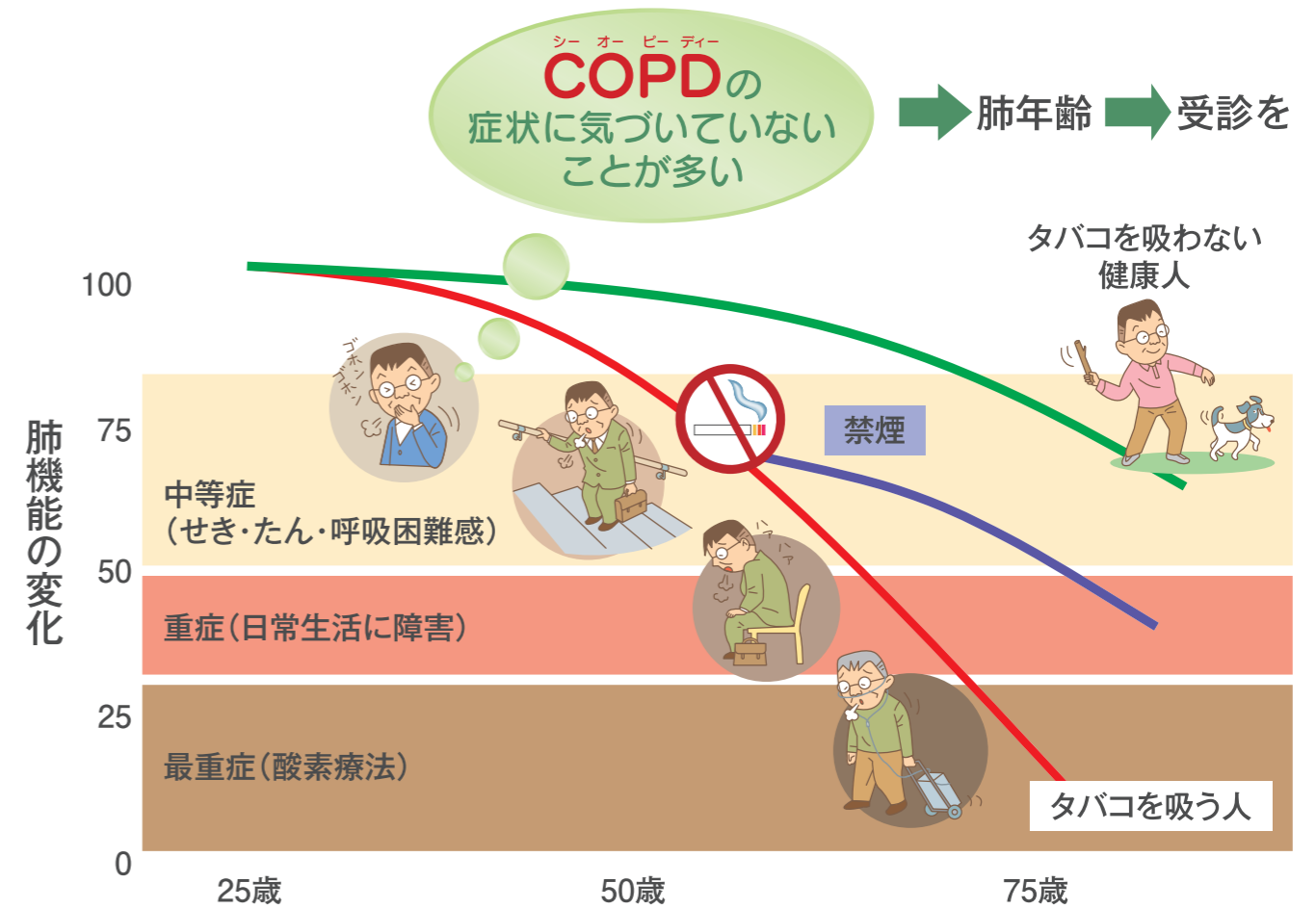
肺胞の破壊

酸素の取り込みを行う肺胞の破壊が進む。

気管支の病変

気道の炎症が起こって、空気の流れが悪くなる。また粘液の分泌が増え、“せき”や“たん”が続く。

シ-オー-ピー-ディー COPD の経過



こんな症状があれば **COPD** かも知れません。

粘り気のある **たん** が出る

階段や坂道で **息切れ** ができる

風邪をひいていないのに **せき** が出る

シ-オー-ピー-ディー **COPD** は簡単な呼吸機能検査で診断できます。



息を最大限に吸い込んでから、思い切り強く吐き出した時の空気の量を測定します。